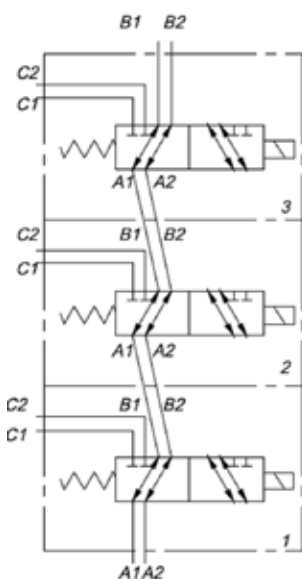
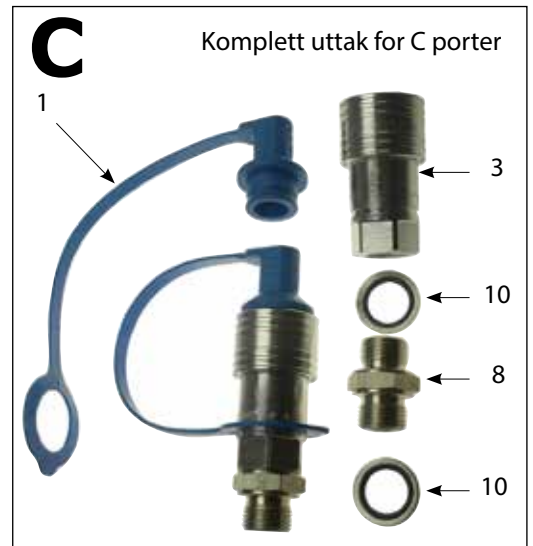
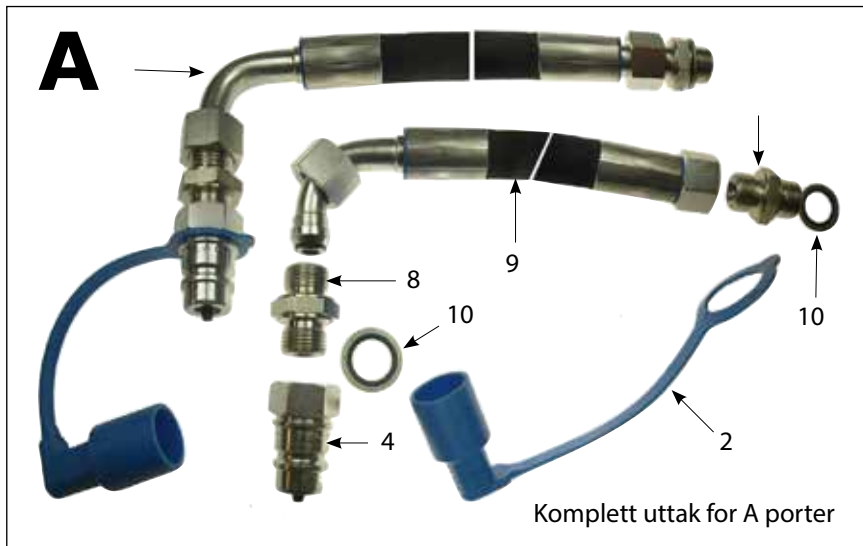
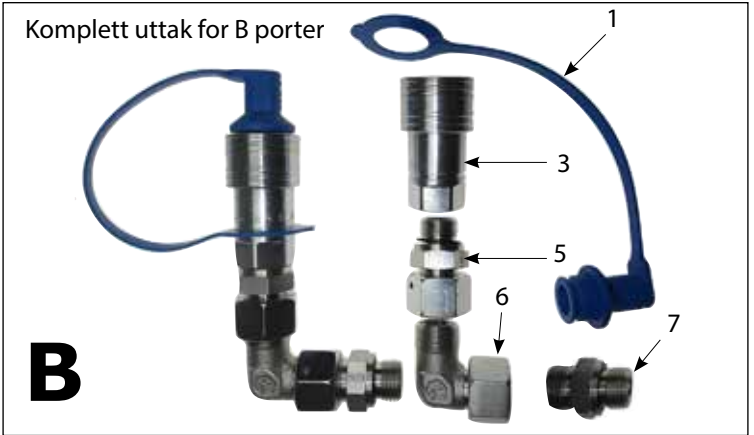
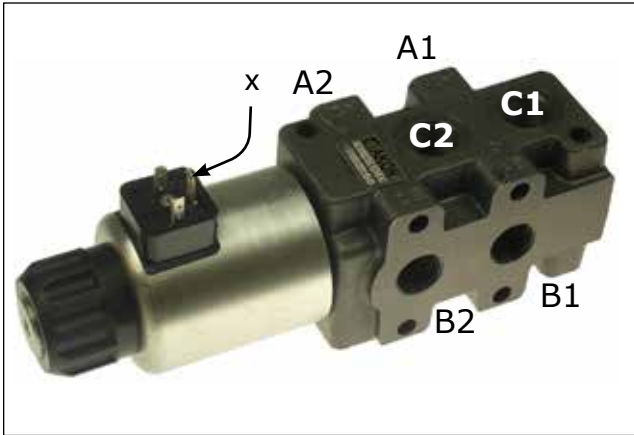


Monteringsanvisning og deleliste Akon Kretsveksler

Akon kretsvekslersett monteringsbeskrivelse og deleliste. Kapasitet 90 liter pr. min. Maks trykk 250 bar. Slanges monteres inn i sideporter A1, A2. Uten strøm flyter oljen til B1, B2. Med strøm flyter olje til C1, C2. Bakre stikker på kontakt (x) brukes ikke. Valgfri minus/pluss på øvrige stikkere.



Montering. Montér sammen enhetene først.

1. HF 650100 plugg for ISO hann
 2. HF 650200 hette for ISO hunn
 3. HD 8697 standard OSO hunn
 4. HD 8696 Standard ISO hann
 5. EVGE16018S overgang 16 mm rør - 1/2" BSP
 6. EVW16S albue for 16 mm rør
 7. GE1608S overgang 16 mm rør - 16 mm rør - 1/2" BSP
 8. HD 1111-08-08 ansatsnippl innv. kon. 1/2"
 9. Ferdigpresset 1/2" slange 50 cm. HD 2004-00-90-050
 10. 3604 pakning 1/2"
- Resevemagnet 12V: AK 10012-MAGNET
 Resevemagnet 24V: AK 10024-MAGNET
 Løs kretsveksler 12V: AK 10012
 Løs kretsveksler 24V: AK 10024

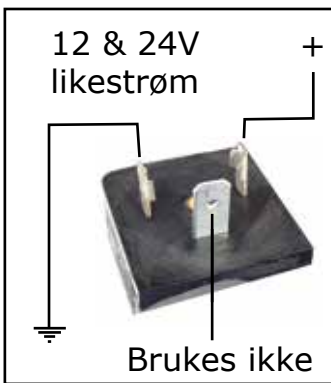
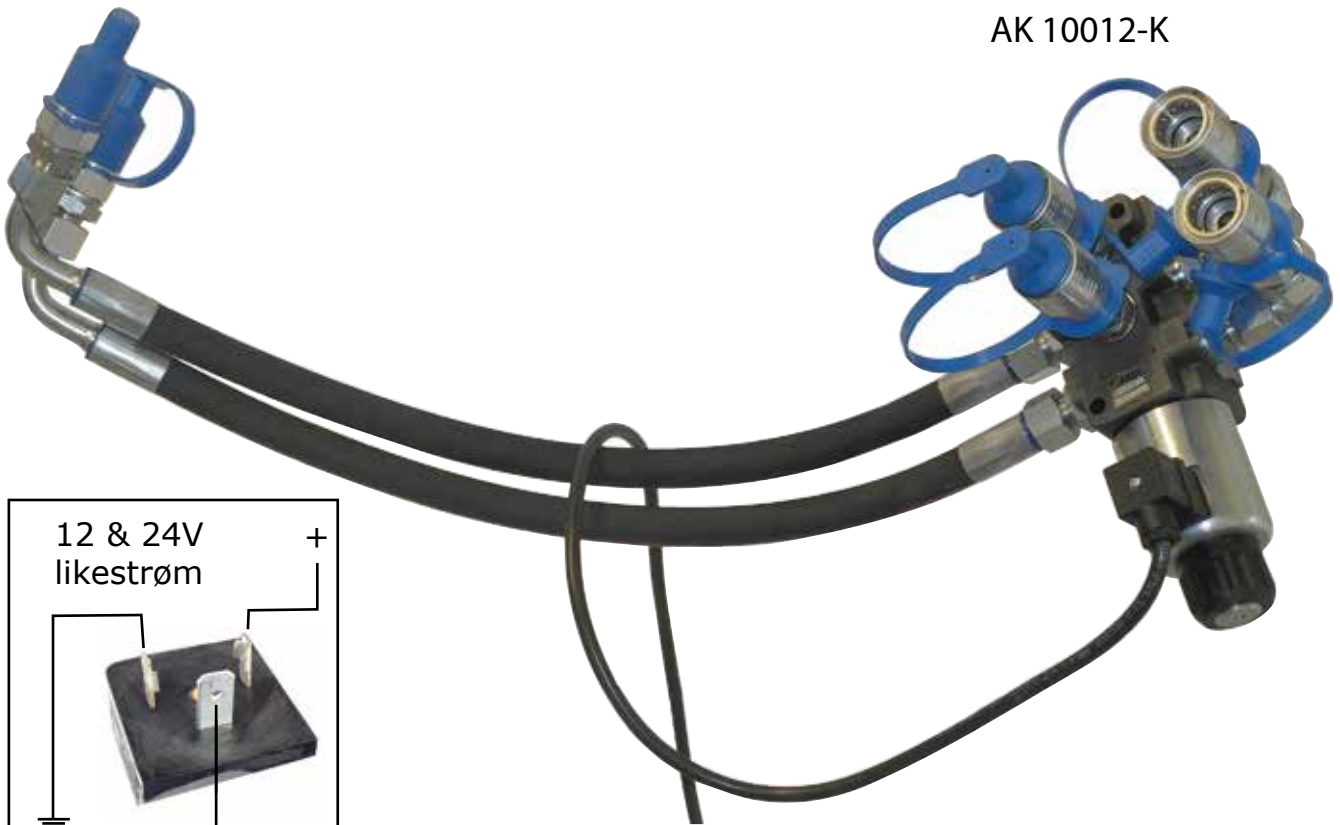
Kabel 3 m med std. kontakt.

Kan bestille i tillegg:

- HF 500041 3 m kompl. med beskyttelsesdiode
- HF 500043 5 m kompl. med beskyttelsesdiode



AK 10012-K



AK 20012-K

