

## Bruksanvisning for FLYTEVENTIL/RETNINGSVELGER

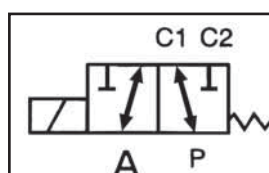
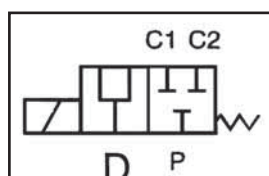
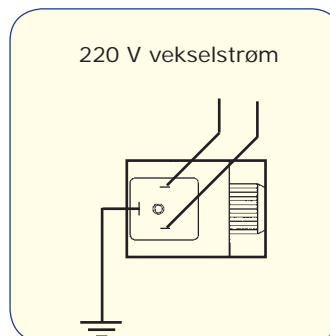
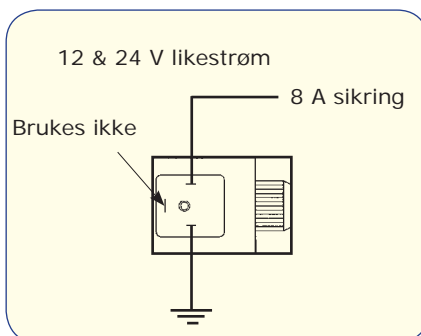
Husk at det kan være spenningsfall over bytere og kontakter. Når vekslingsproblemer oppstår skyldes det som oftest dårlig spenning eller fremmedlegemer i oljen.



kontakter for 12/24 v  
(valgfri +/-) og for  
220 v vekselstrøm



Jordingskontakt kun  
for 220 v vekselstrøm  
(brukes ikke på 12/24 v)



D: Uten strøm er C1/C2 stengt  
A: Uten strøm går oljen fra P til C1